



Nombre de bénéficiaires

Mois de décembre	1365
Année 2015	14 299
Production cumulée	131 111

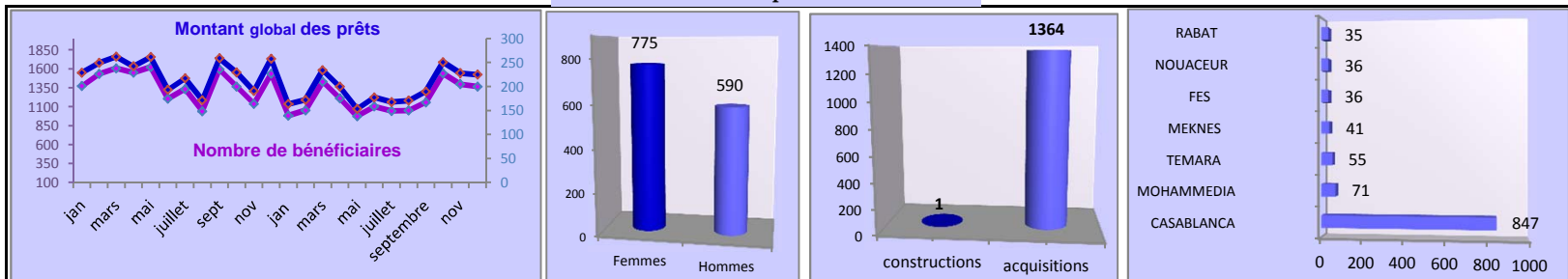
Montant des prêts en MDH

Mois de décembre	224,56
Année 2015	2330
Production cumulée	20 203

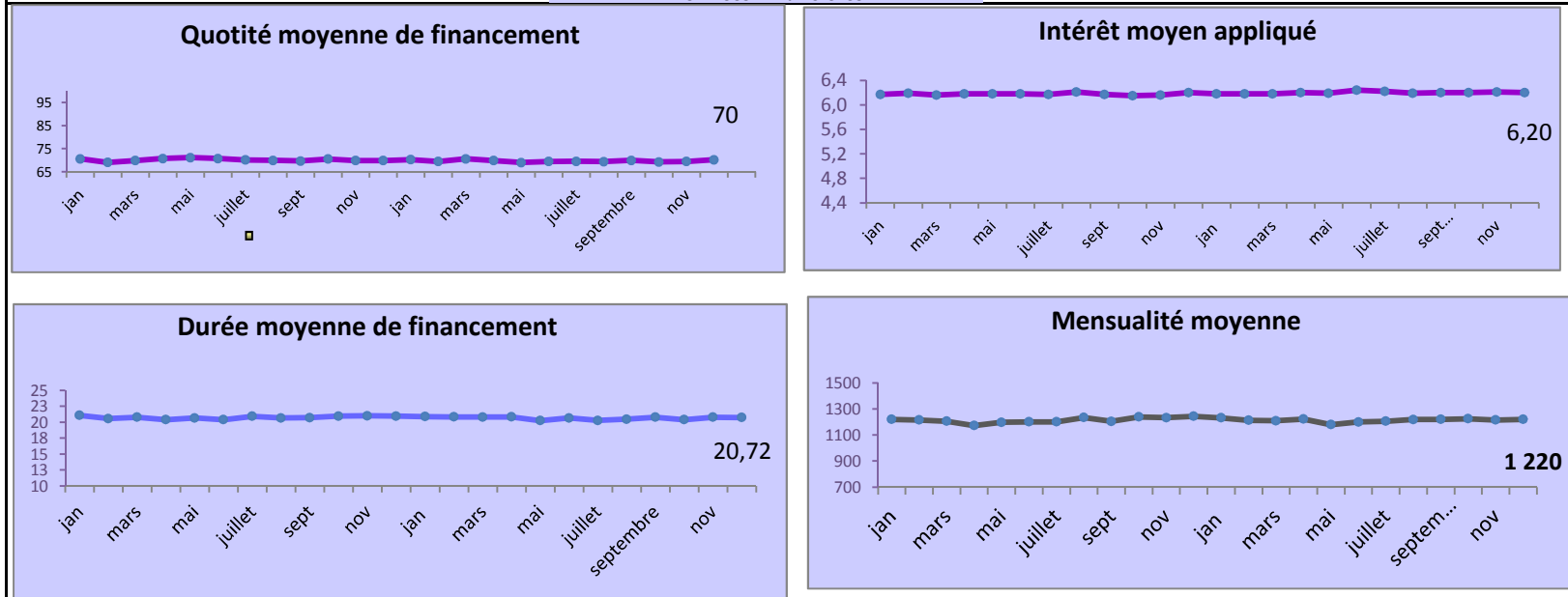
Mois de décembre

Coût moyen du logement (DH)	234 469
Montant moyen des prêts (DH)	164 513
Mensualité moyenne (DH)	1 220

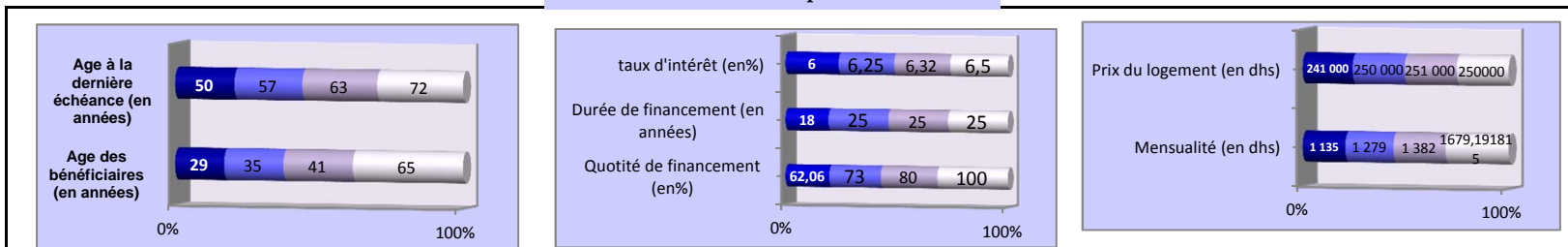
Données de production



Données Financières



Distribution de la production



Faits marquants

- légère baisse de la production du mois.
- 50% des prêts ont une quotité de financement supérieure à 73% .