



Nombre de bénéficiaires

Mois de janvier	981
Année 2015	981
Production cumulée	117 793

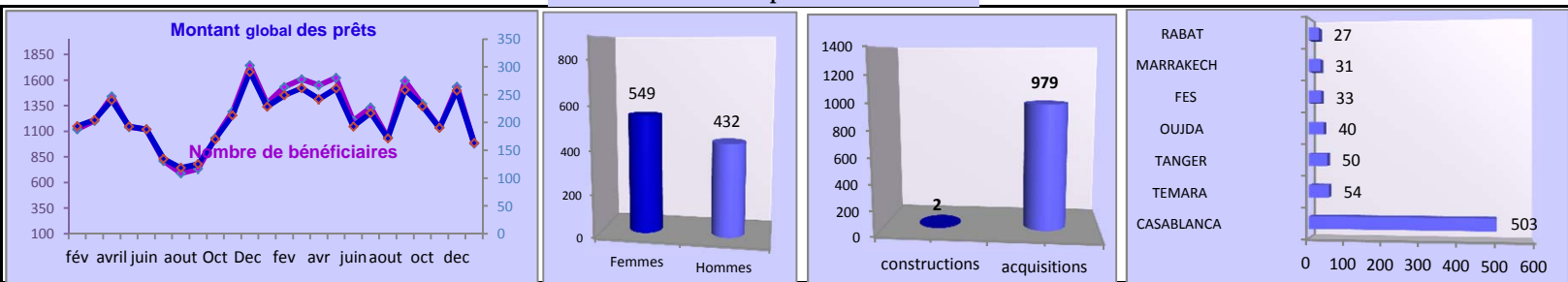
Montant des prêts en MDH

Mois de janvier	163,34
Année 2015	163
Production cumulée	18 036

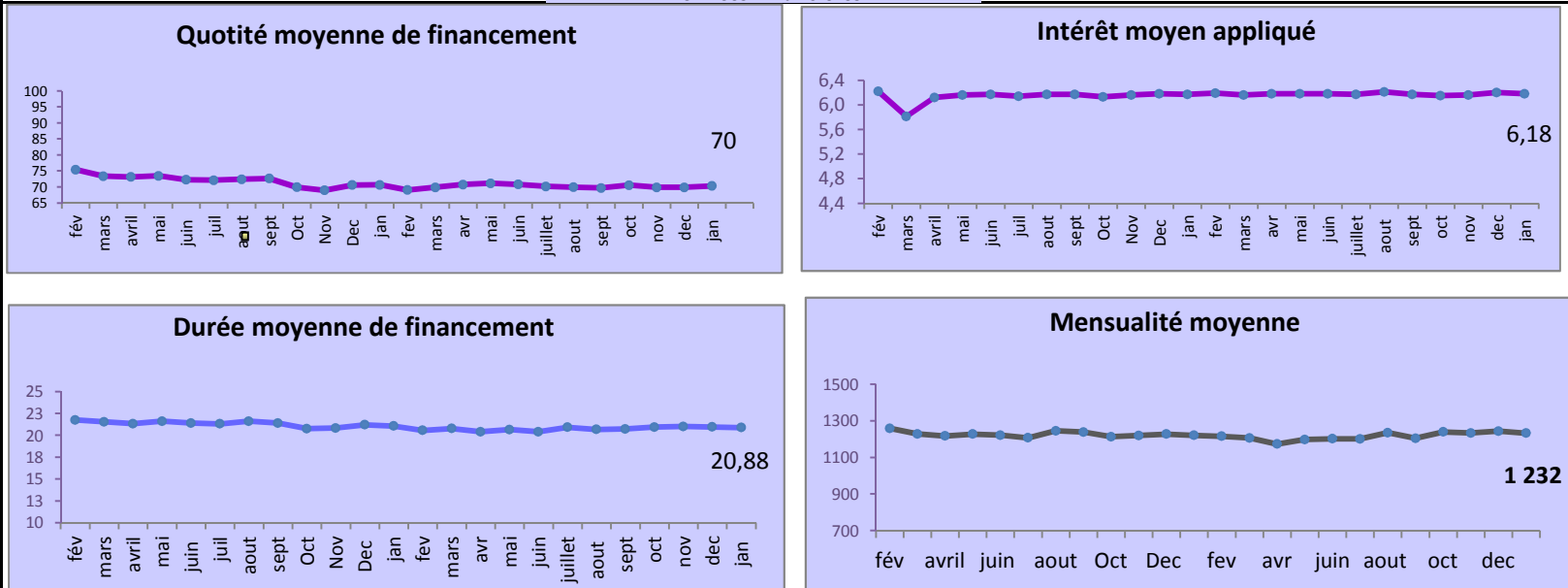
Mois de janvier

Coût moyen du logement (DH)	237 616
Montant moyen des prêts (DH)	166 503
Mensualité moyenne (DH)	1 232

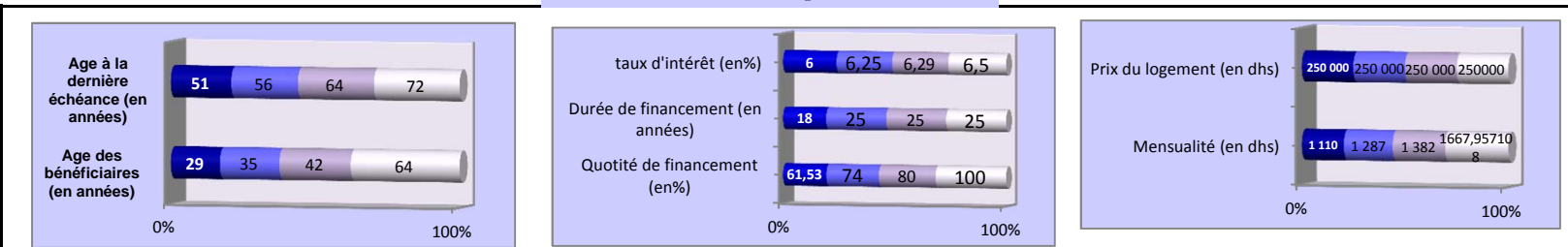
Données de production



Données Financières



Distribution de la production



Faits marquants

- baisse de la production du mois.
- 50% des prêts ont une quotité de financement supérieure à 74% .