



Nombre de bénéficiaires

Mois de novembre	1396
Année 2015	12 934
Production cumulée	129 746

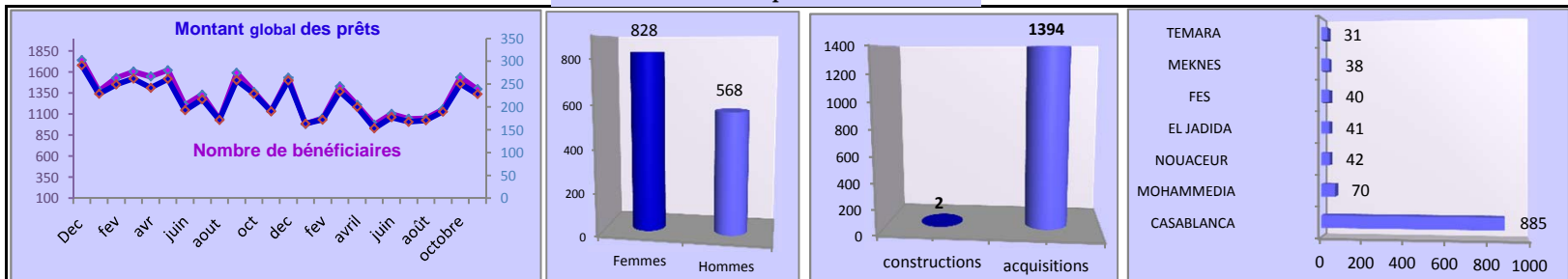
Montant des prêts en MDH

Mois de novembre	227,89
Année 2015	2106
Production cumulée	19 979

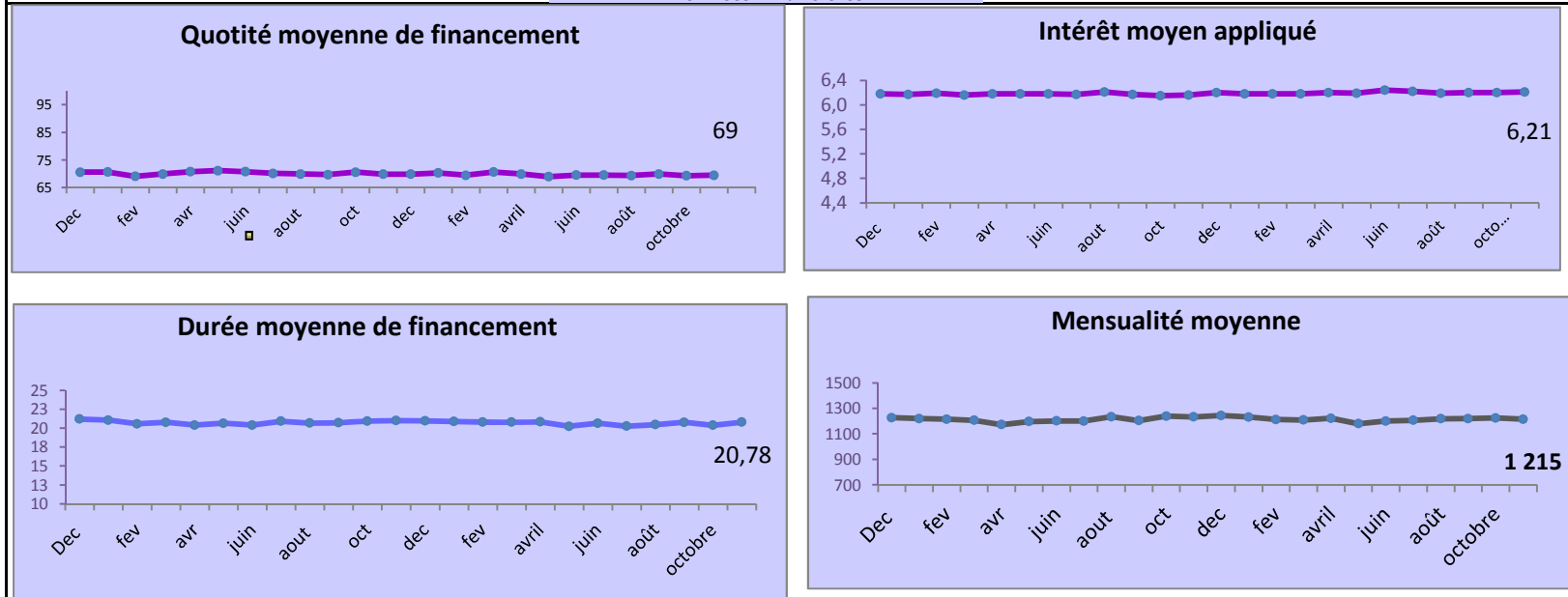
Mois de novembre

Coût moyen du logement (DH)	236 461
Montant moyen des prêts (DH)	163 248
Mensualité moyenne (DH)	1 215

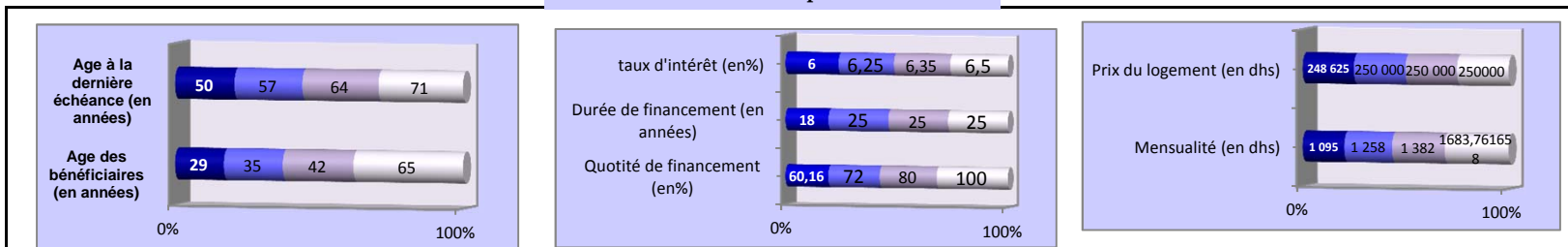
Données de production



Données Financières



Distribution de la production



Faits marquants

- Baisse de la production du mois.
- 50% des prêts ont une quotité de financement supérieure à 72% .