



**Nombre de bénéficiaires**

Mois de juin	1102
Année 2015	6 747
Production cumulée	123 559

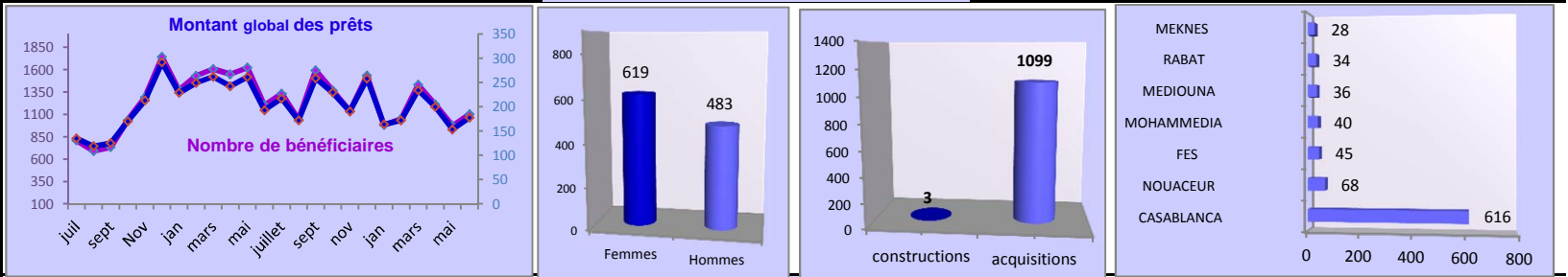
**Montant des prêts en MDH**

Mois de juin	177,36
Année 2015	1099
Production cumulée	18 972

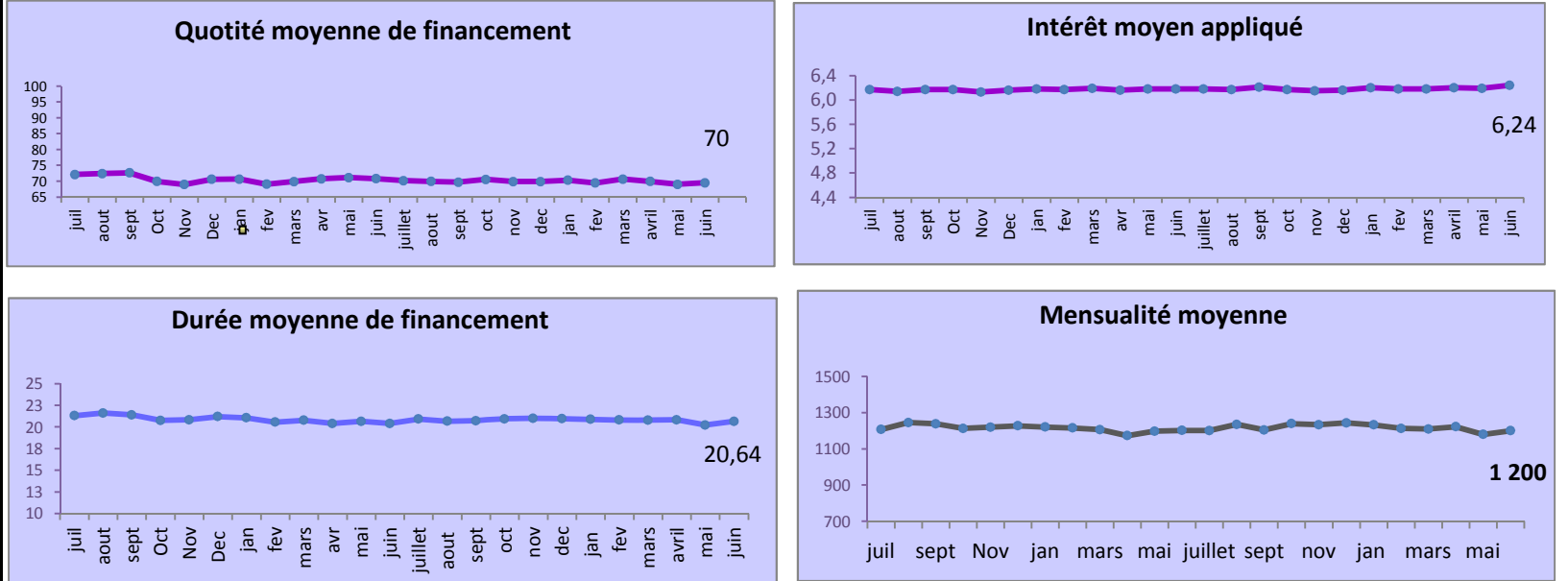
**Mois de juin**

Coût moyen du logement (DH)	232 733
Montant moyen des prêts (DH)	160 942
Mensualité moyenne (DH)	1 200

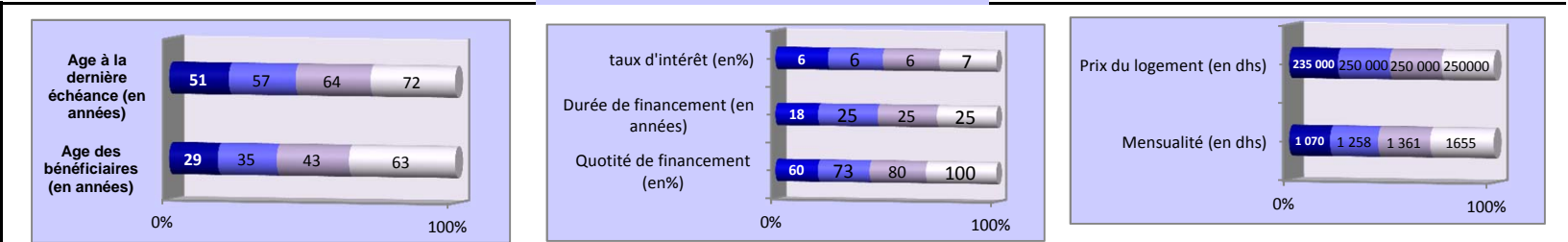
**Données de production**



**Données Financières**



**Distribution de la production**



**Faits marquants**

- hausse de la production du mois.
- 50% des prêts ont une quotité de financement supérieure à 73% .