



MINISTÈRE DE L'ÉCONOMIE ET DES FINANCES

Direction du Trésor et des Finances Extérieures

Nombre de bénéficiaires

Mois de novembre	493
Année 2015	5 101
Production cumulée	26 081

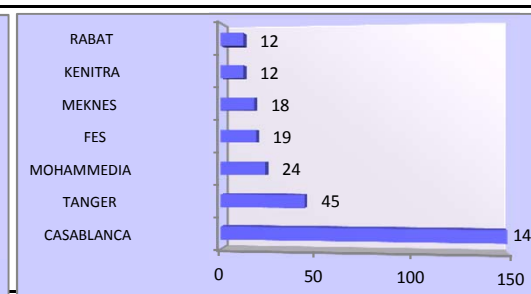
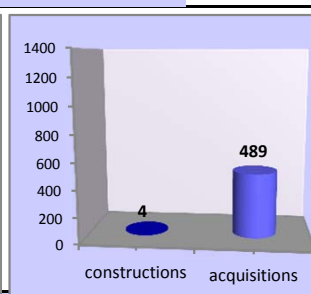
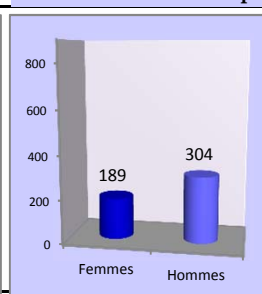
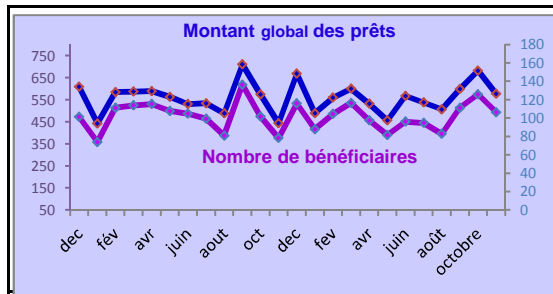
Montant des prêts en MDH

Mois de novembre	126,27
Année 2015	1319
Production cumulée	7 559

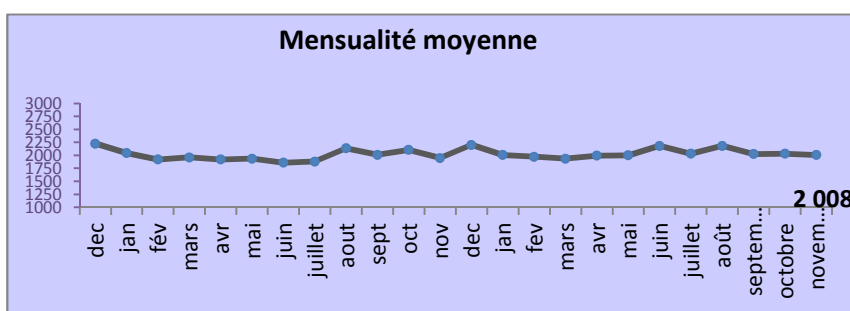
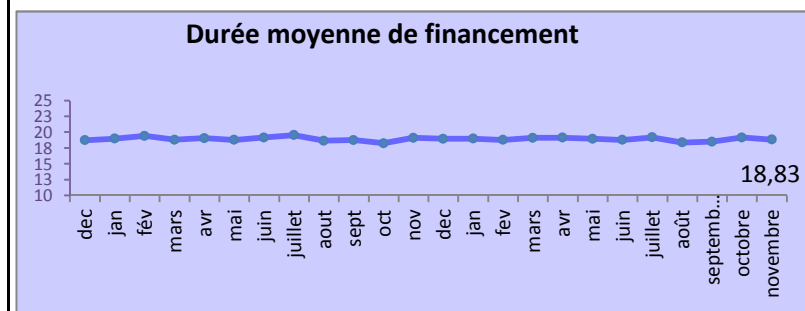
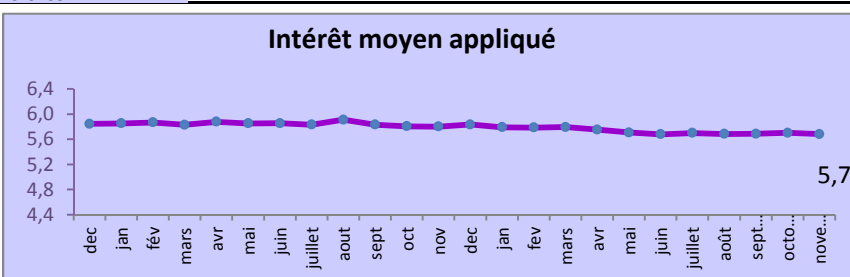
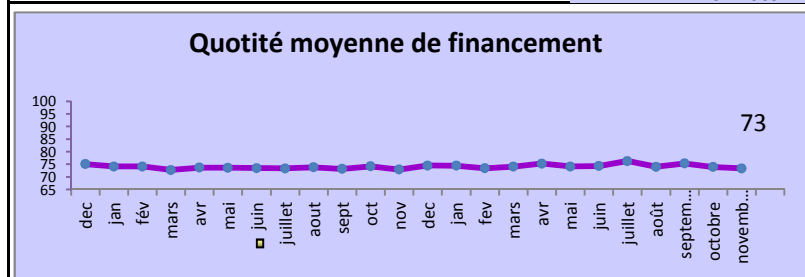
Mois de novembre

Coût moyen du logement (DH)	361 632
Montant moyen des prêts (DH)	256 130
Mensualité moyenne (DH)	2 008

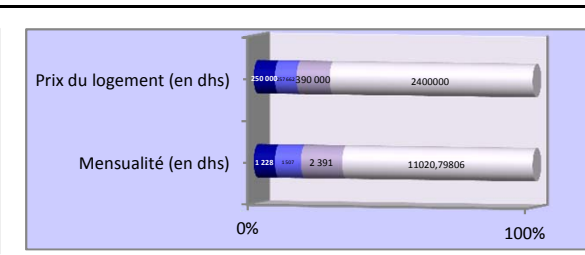
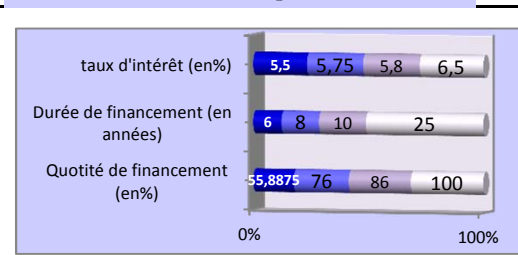
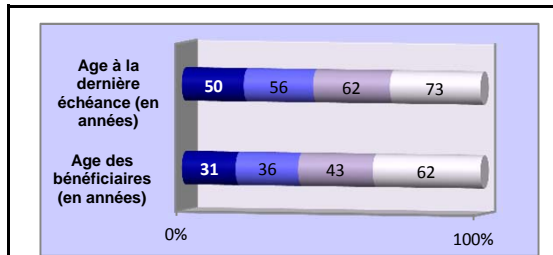
Données de production



Données Financières



Distribution de la production



Faits marquants

- Baisse de la production du mois.
- 50% des prêts ont une quotité de financement supérieure à 76% .