



MINISTÈRE DE L'ÉCONOMIE ET DES FINANCES

Direction du Trésor et des Finances Extérieures

Nombre de bénéficiaires

Mois de juin	450
Année 2015	2 724
Production cumulée	23 662

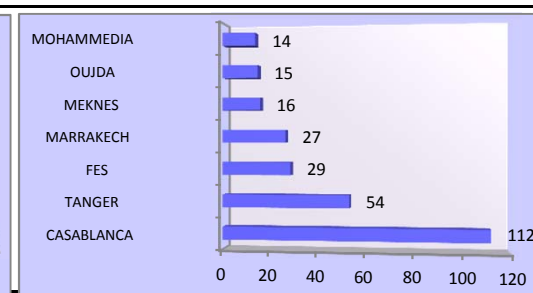
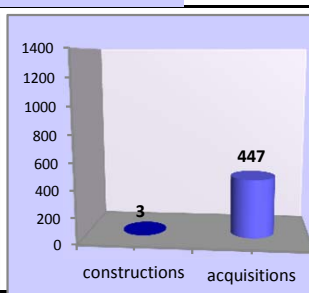
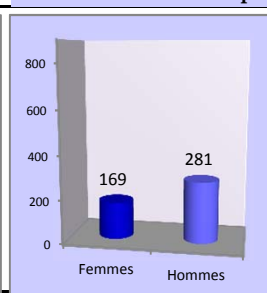
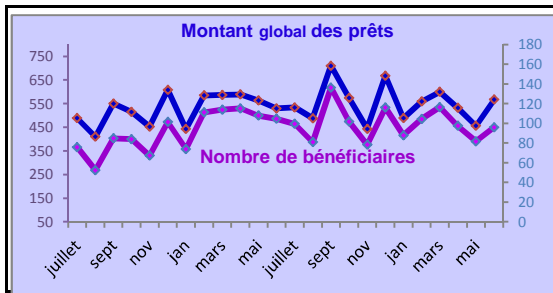
Montant des prêts en MDH

Mois de juin	124,13
Année 2015	695
Production cumulée	6 923

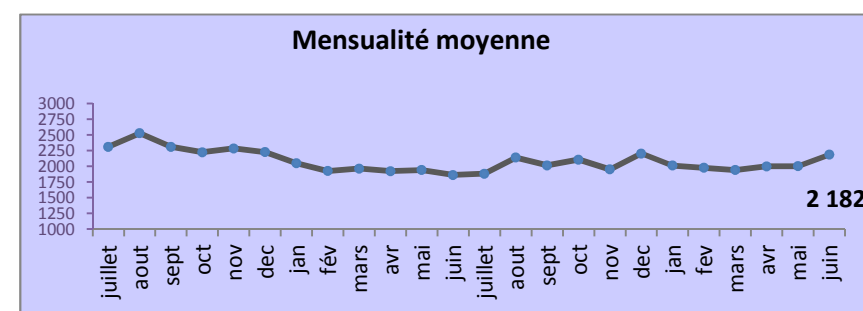
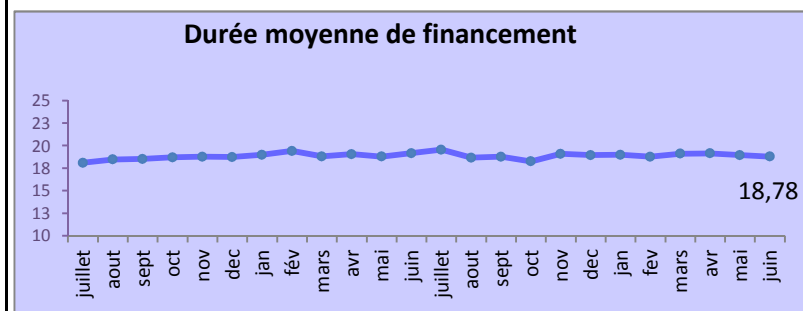
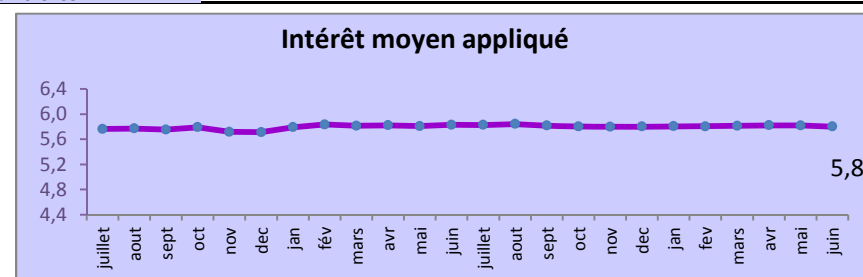
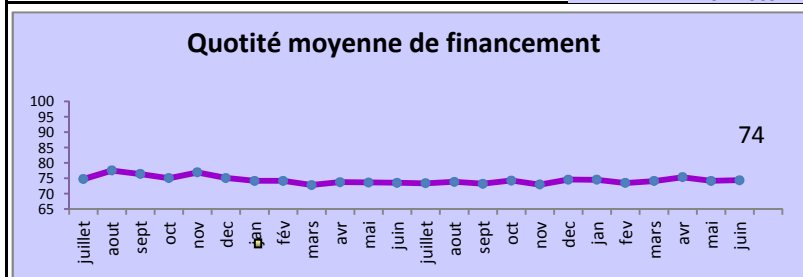
Mois de juin

Coût moyen du logement (DH)	374 869
Montant moyen des prêts (DH)	275 842
Mensualité moyenne (DH)	2 182

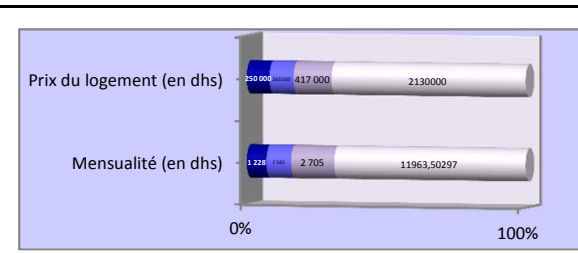
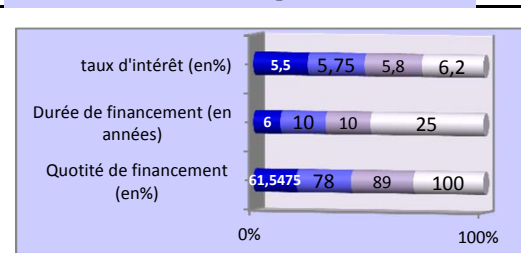
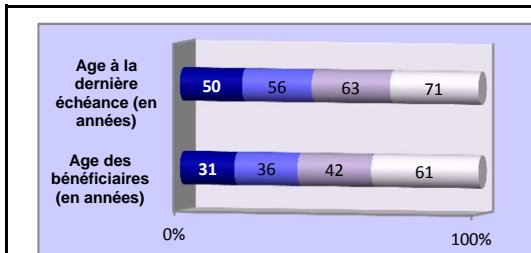
Données de production



Données Financières



Distribution de la production



Faits marquants

- Hausse de la production du mois.
- 50% des prêts ont une quotité de financement supérieure à 78% .