



**Nombre de bénéficiaires**

Mois de Mai	973
Année 2015	5 645
Production cumulée	122 457

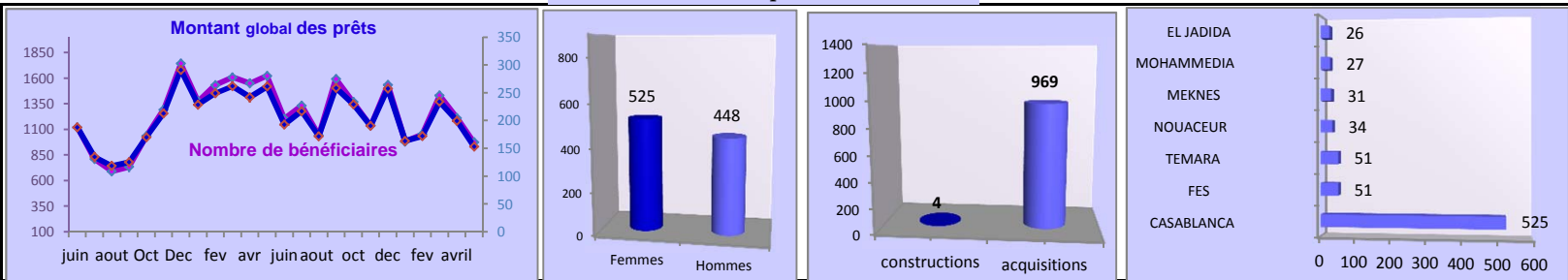
**Montant des prêts en MDH**

Mois de Mai	153,14
Année 2015	922
Production cumulée	18 795

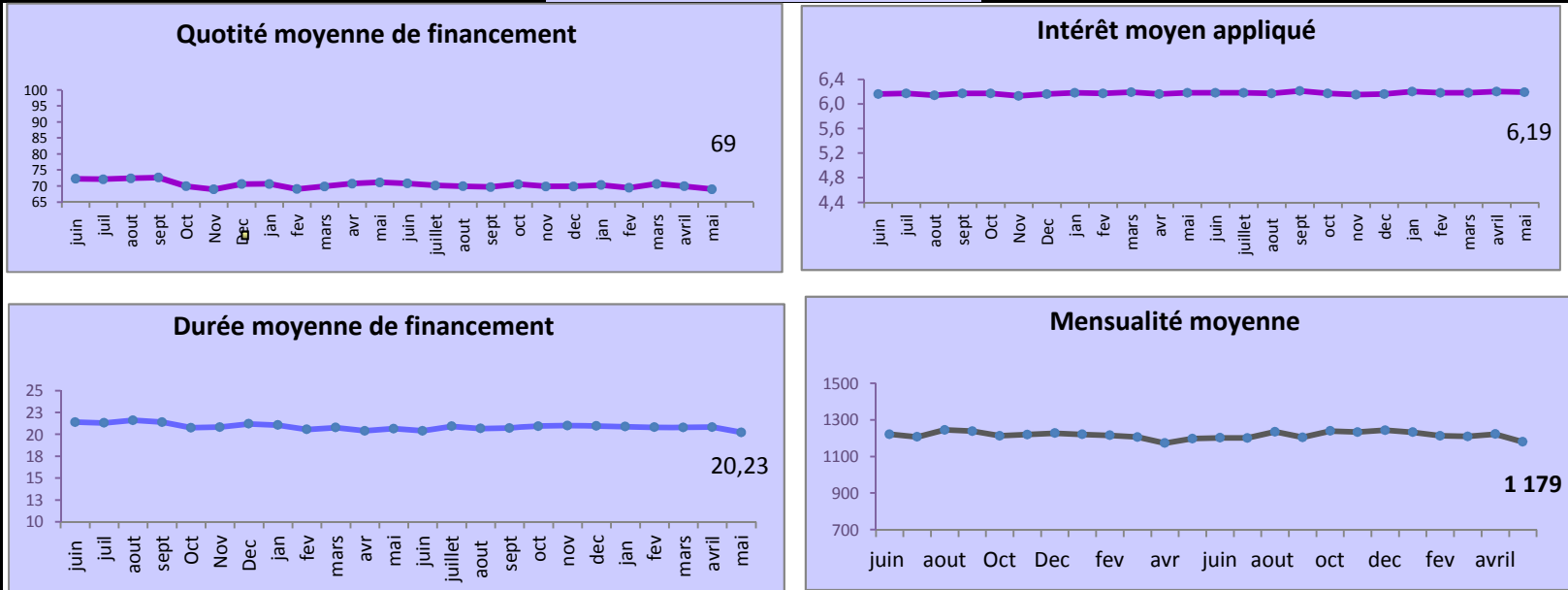
**Mois de Mai**

Coût moyen du logement (DH)	228 639
Montant moyen des prêts (DH)	157 391
Mensualité moyenne (DH)	1 179

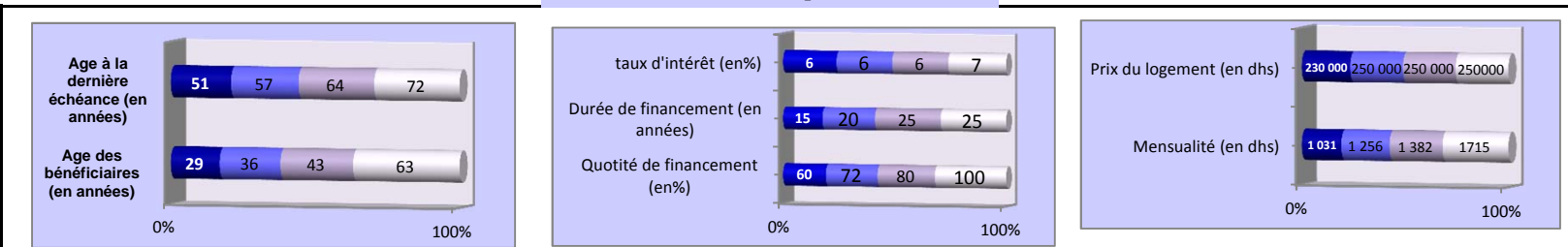
**Données de production**



**Données Financières**



**Distribution de la production**



**Faits marquants**

- baisse de la production du mois.
- 50% des prêts ont une quotité de financement supérieure à 72% .