



Direction du Trésor et des Finances Extérieures

Nombre de bénéficiaires

Mois de Mai	390
Année 2015	2 282
Production cumulée	23 212

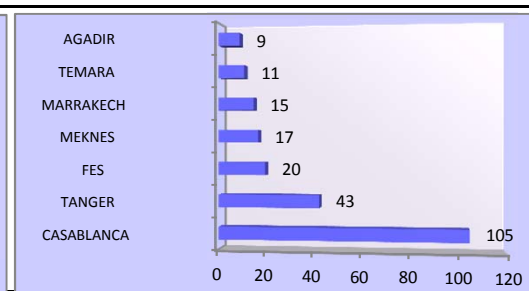
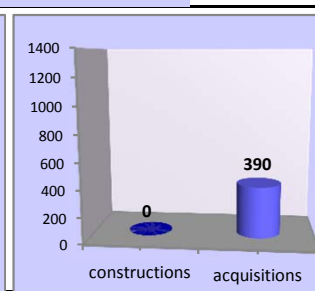
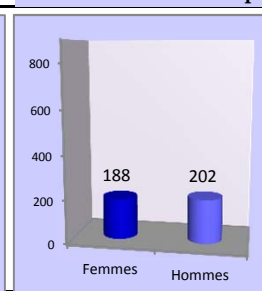
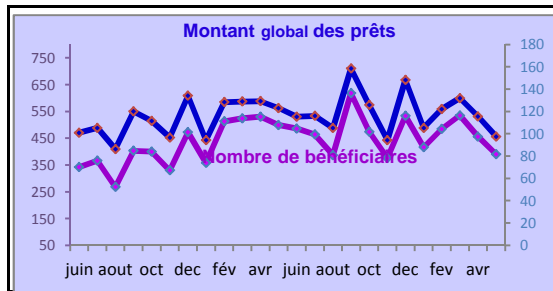
Montant des prêts en MDH

Mois de Mai	97,40
Année 2015	572
Production cumulée	6 799

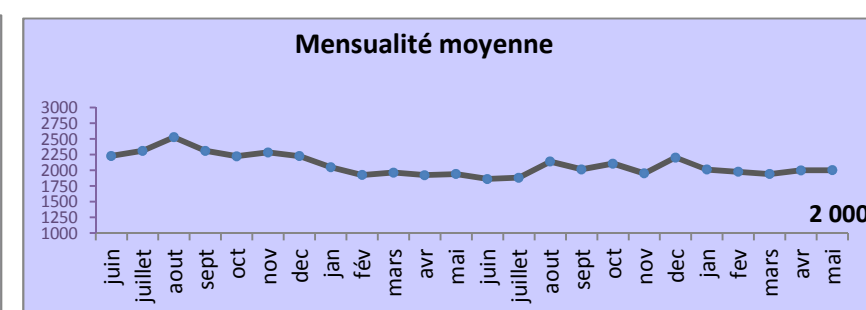
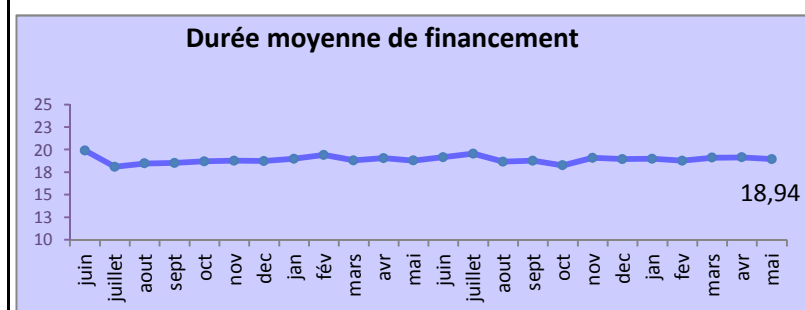
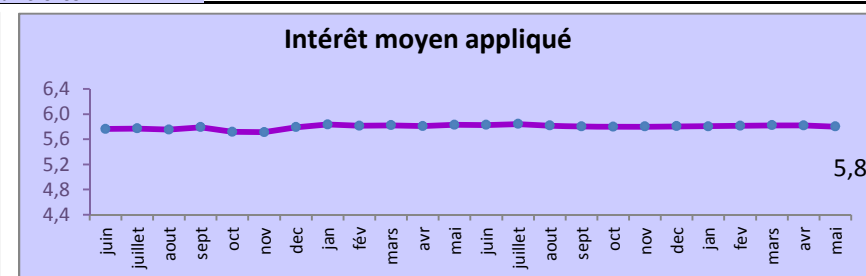
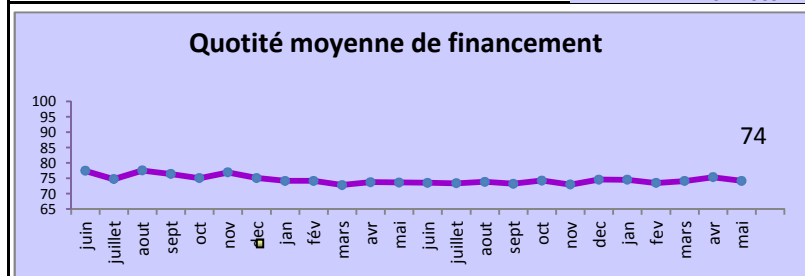
Mois de Mai

Coût moyen du logement (DH)	336 320
Montant moyen des prêts (DH)	249 735
Mensualité moyenne (DH)	2 000

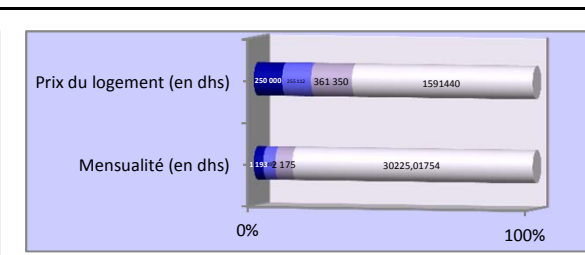
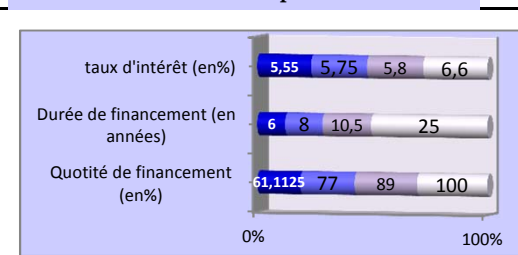
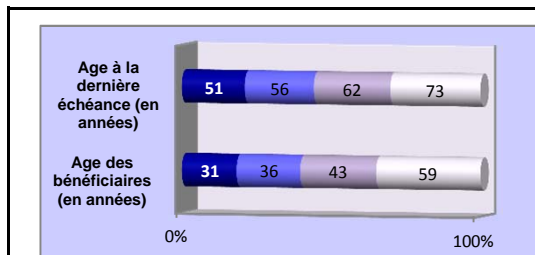
Données de production



Données Financières



Distribution de la production



Faits marquants

- baisse de la production du mois.
- 50% des prêts ont une quotité de financement supérieure à 77% .