



Nombre de bénéficiaires

Mois d'avril	1210
Année 2015	4 672
Production cumulée	121 484

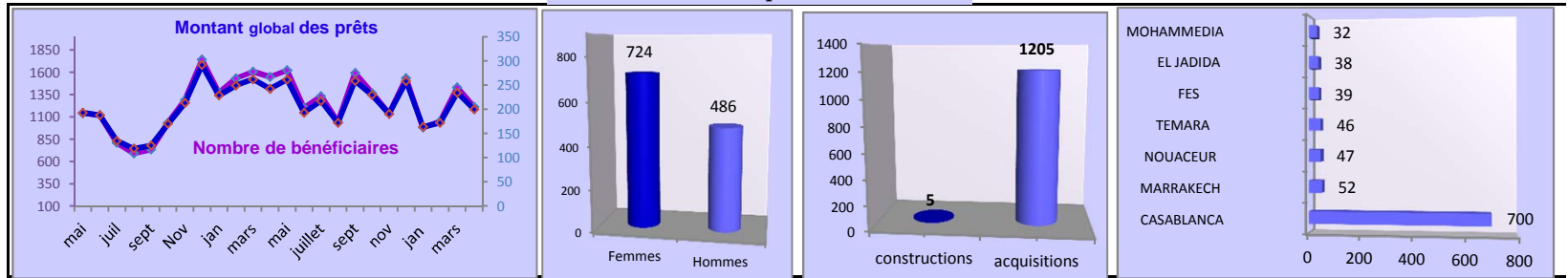
Montant des prêts en MDH

Mois d'avril	199,51
Année 2015	769
Production cumulée	18 642

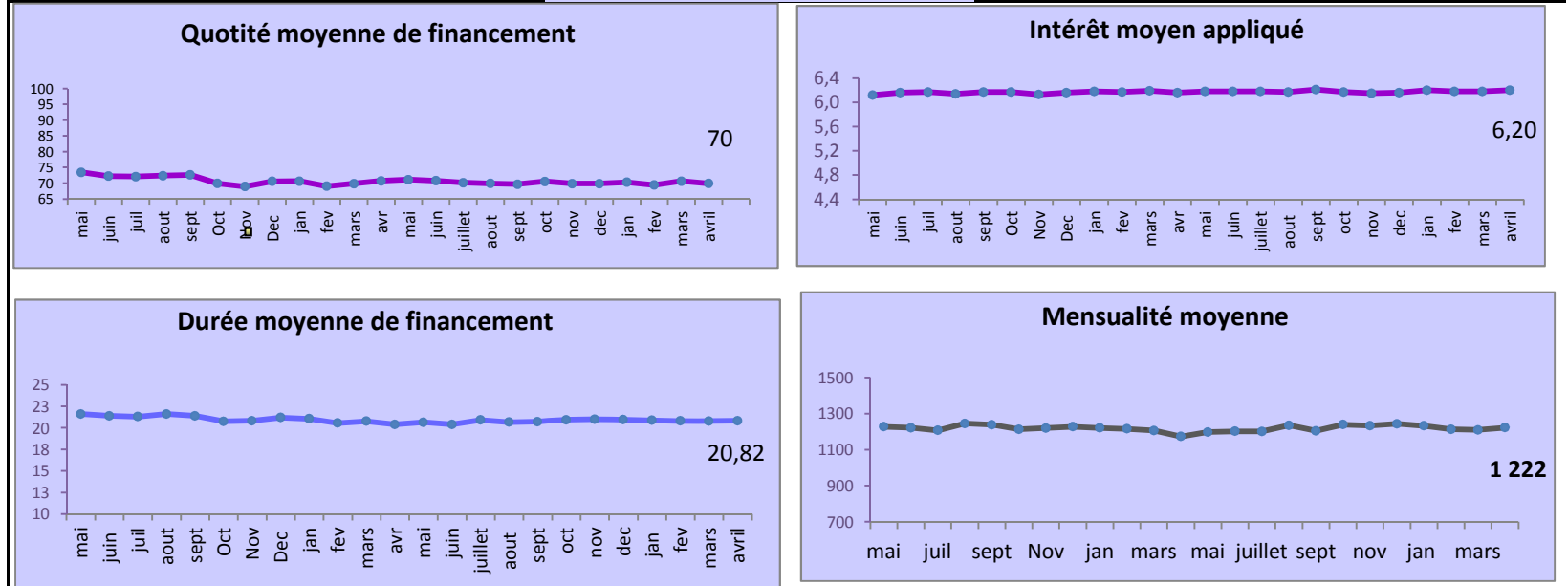
Mois d'avril

Coût moyen du logement (DH)	236 580
Montant moyen des prêts (DH)	164 880
Mensualité moyenne (DH)	1 222

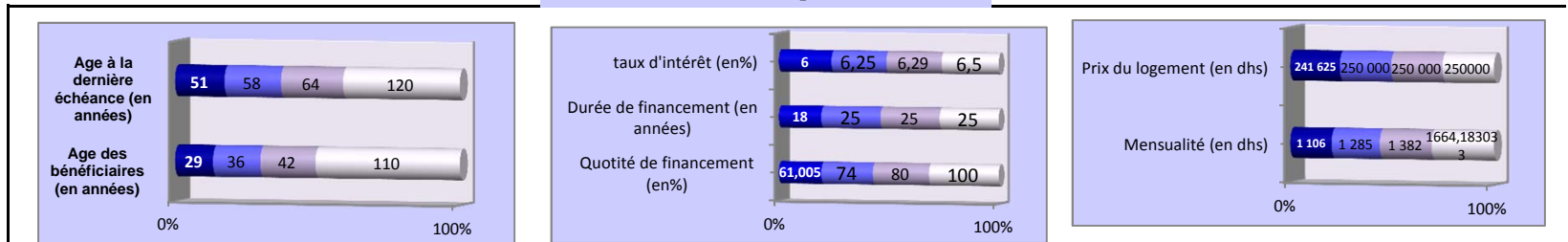
Données de production



Données Financières



Distribution de la production



Faits marquants

- baisse de la production du mois.
- 50% des prêts ont une quotité de financement supérieure à 74% .