



MINISTÈRE DE L'ÉCONOMIE ET DES FINANCES

Direction du Trésor et des Finances Extérieures

Nombre de bénéficiaires

Mois de février	513
Année 2014	871
Production cumulée	16 039

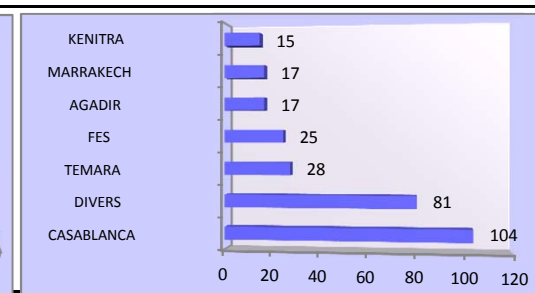
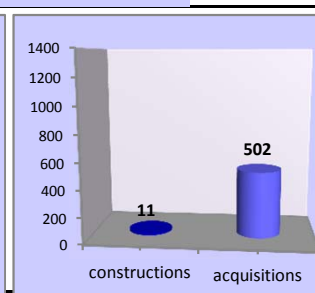
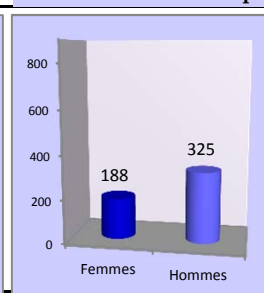
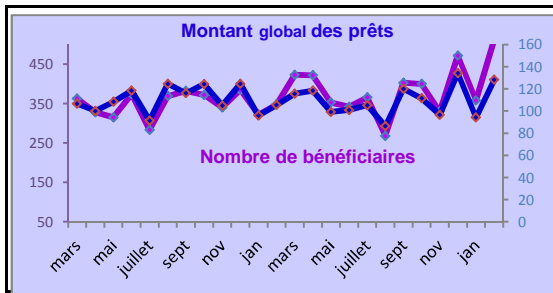
Montant des prêts en MDH

Mois de février	128,25
Année 2014	222
Production cumulée	4 983

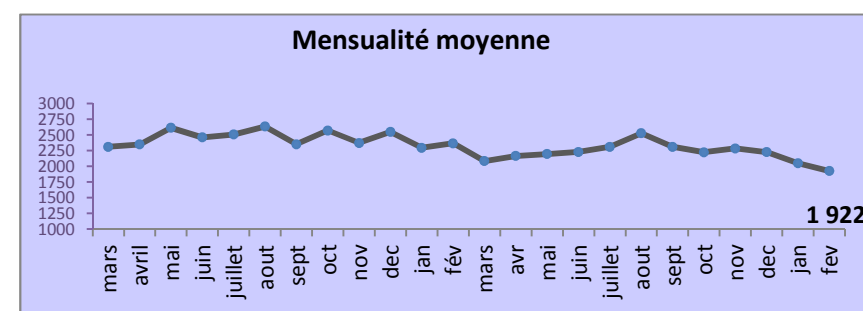
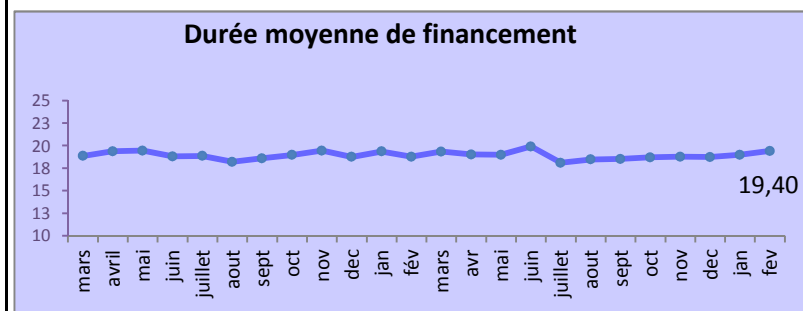
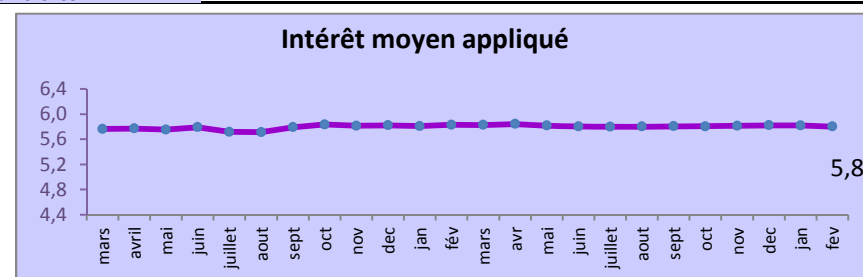
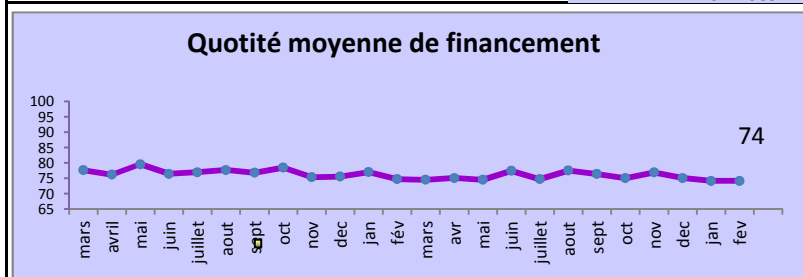
Mois de février

Coût moyen du logement (DH)	339 662
Montant moyen des prêts (DH)	249 994
Mensualité moyenne (DH)	1 922

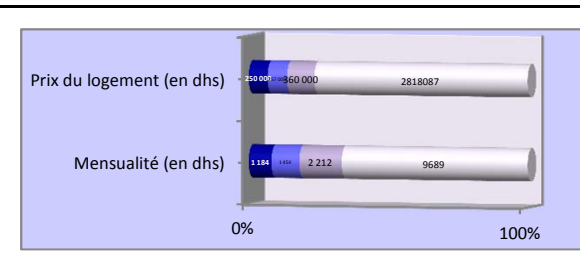
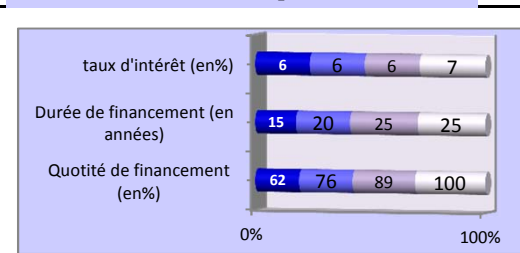
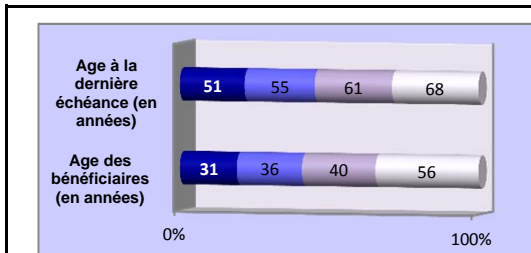
Données de production



Données Financières



Distribution de la production



Faits marquants

- hausse de la production du mois.
- 50% des prêts ont une quotité de financement supérieure à 76% .