



MINISTÈRE DE L'ÉCONOMIE ET DES FINANCES

Direction du Trésor et des Finances Extérieures

**Nombre de bénéficiaires**

Mois de décembre	472
Année 2013	4 449
Production cumulée	15 168

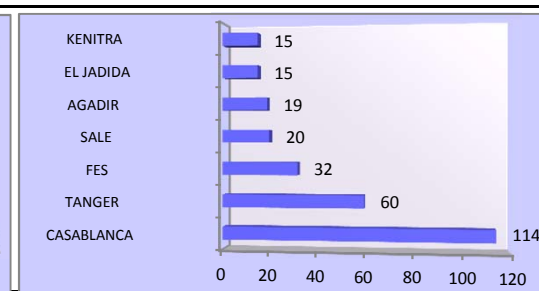
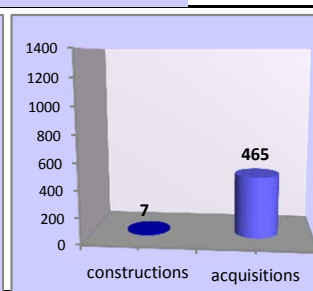
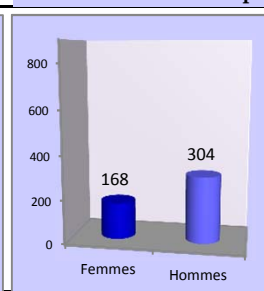
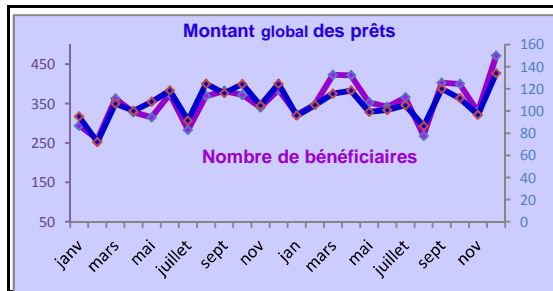
**Montant des prêts en MDH**

Mois de décembre	134,05
Année 2013	1289
Production cumulée	4 760

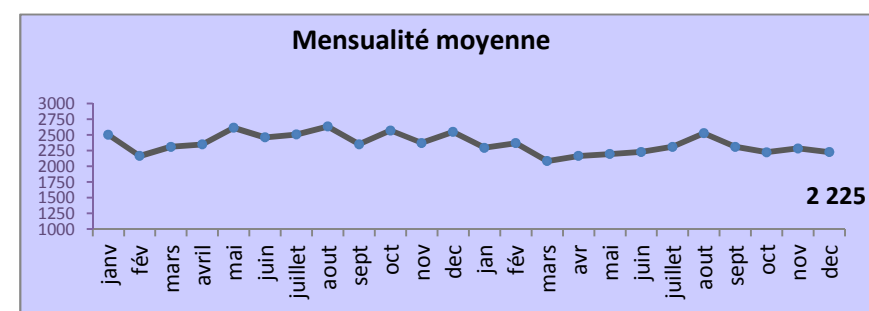
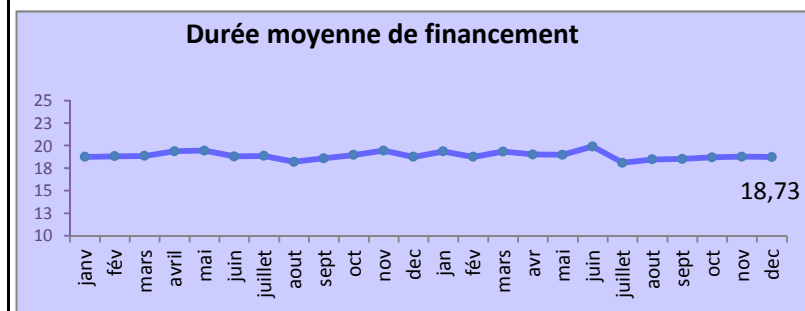
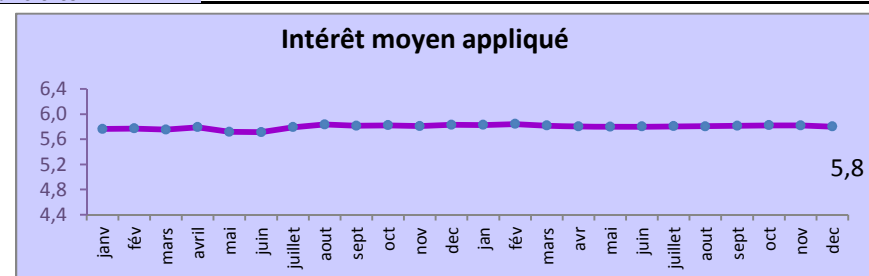
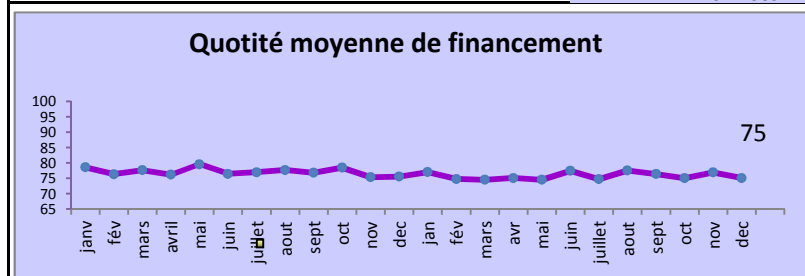
**Mois de novembre**

Coût moyen du logement (DH)	380 696
Montant moyen des prêts (DH)	283 998
Mensualité moyenne (DH)	2 225

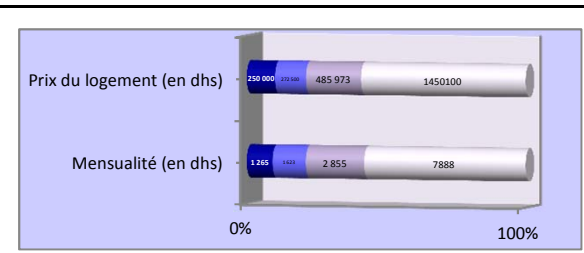
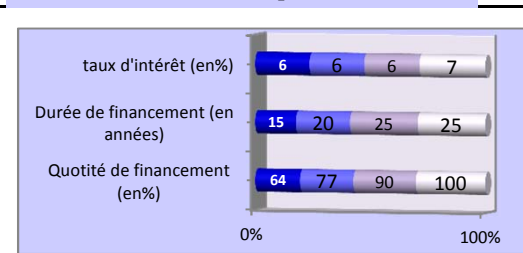
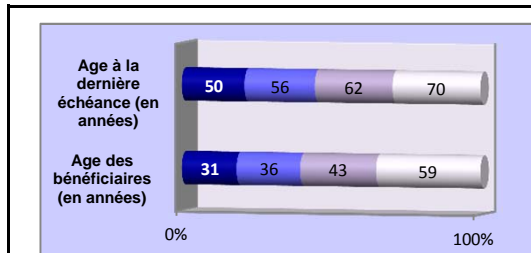
**Données de production**



**Données Financières**



**Distribution de la production**



**Faits marquants**

- hausse de la production du mois.
- 50% des prêts ont une quotité de financement supérieure à 77% .