



MINISTÈRE DE L'ÉCONOMIE ET DES FINANCES

Direction du Trésor et des Finances Extérieures

**Nombre de bénéficiaires**

Mois d'avril	530
Année 2014	1 925
Production cumulée	17 093

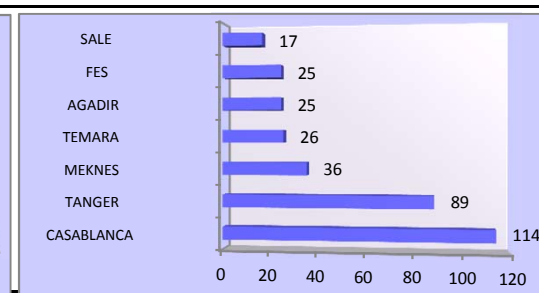
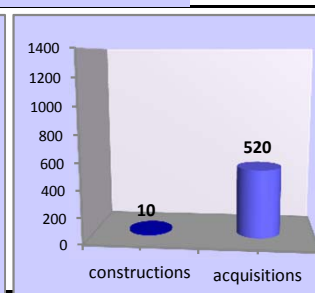
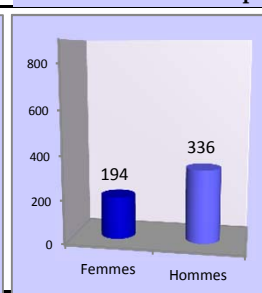
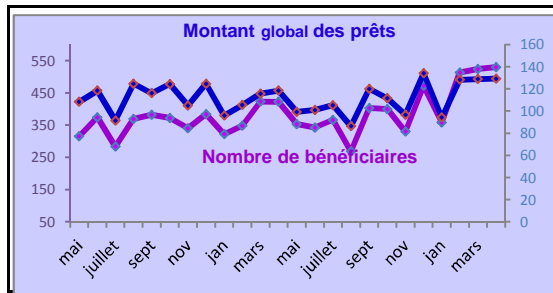
**Montant des prêts en MDH**

Mois d'avril	129,21
Année 2014	480
Production cumulée	5 241

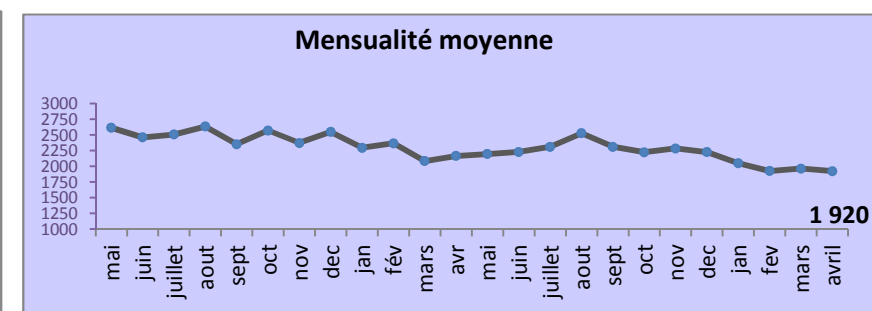
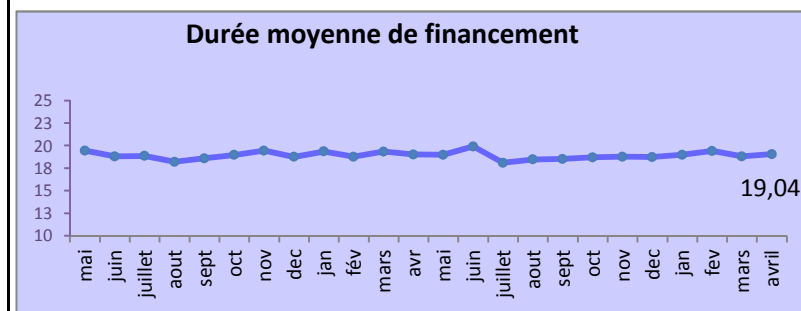
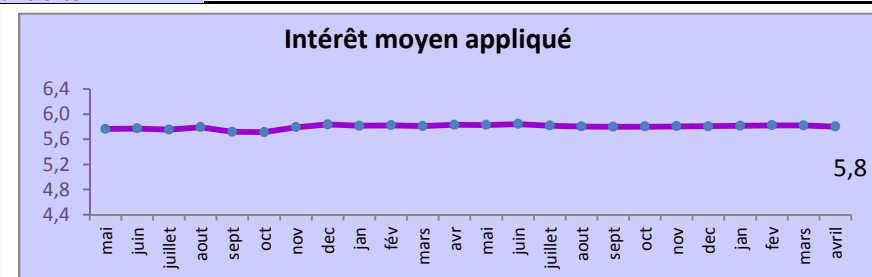
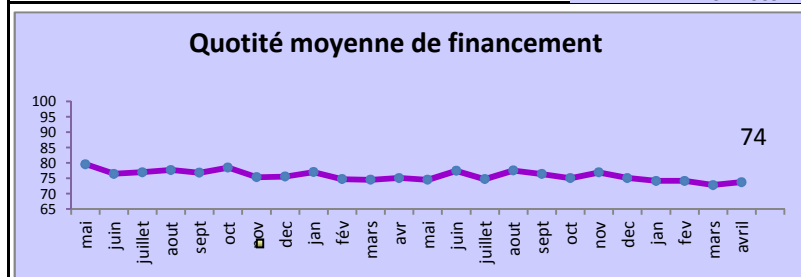
**Mois d'avril**

Coût moyen du logement (DH)	328 185
Montant moyen des prêts (DH)	243 797
Mensualité moyenne (DH)	1 920

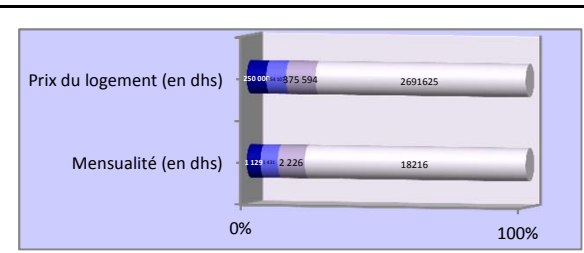
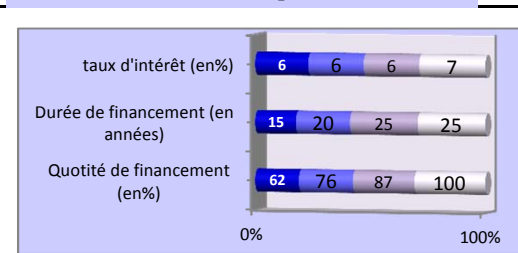
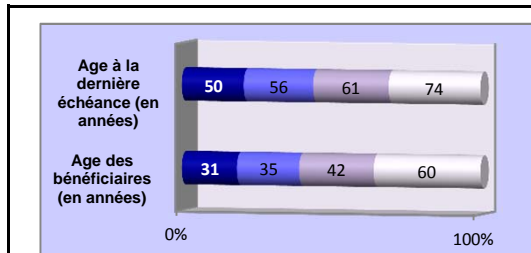
**Données de production**



**Données Financières**



**Distribution de la production**



**Faits marquants**

- Légère hausse de la production du mois.
- 50% des prêts ont une quotité de financement supérieure à 76% .