



MINISTÈRE DE L'ÉCONOMIE ET DES FINANCES

Direction du Trésor et des Finances Extérieures

Nombre de bénéficiaires

Mois de mars	524
Année 2014	1 395
Production cumulée	16 563

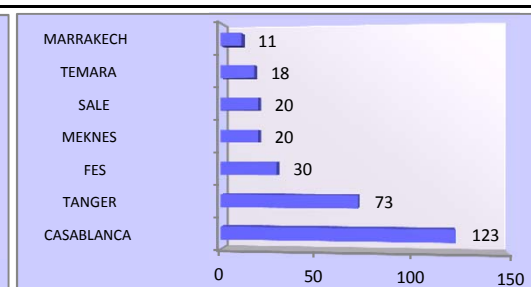
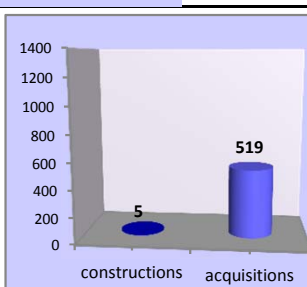
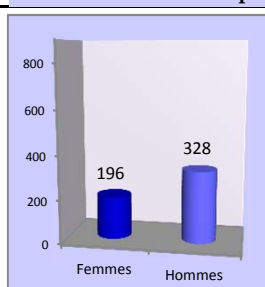
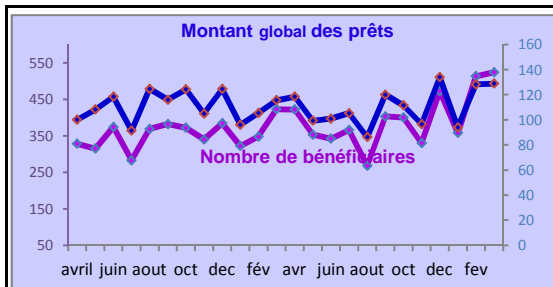
Montant des prêts en MDH

Mois de mars	128,83
Année 2014	351
Production cumulée	5 111

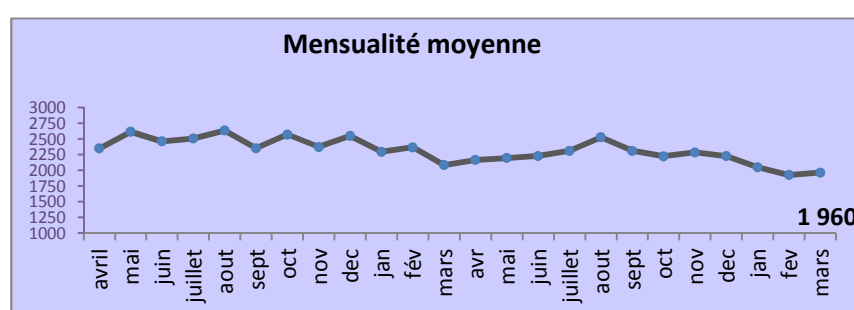
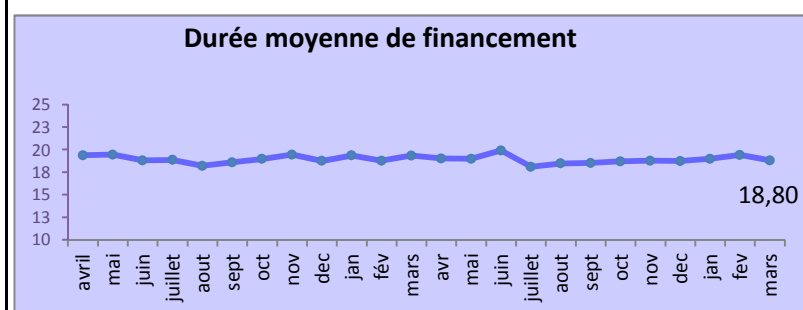
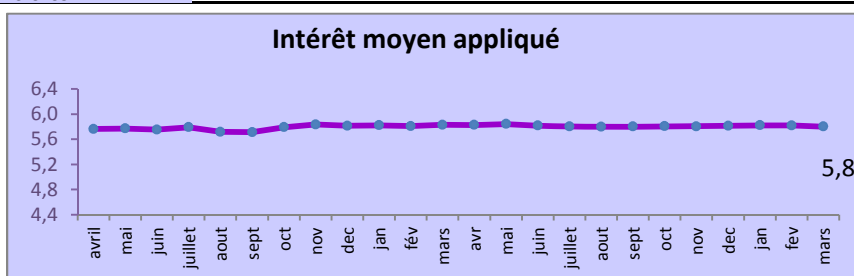
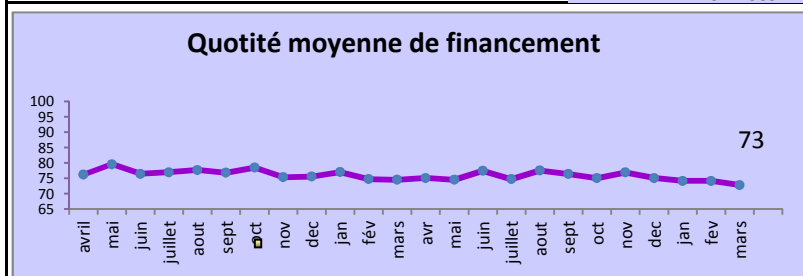
Mois de mars

Coût moyen du logement (DH)	339 203
Montant moyen des prêts (DH)	245 856
Mensualité moyenne (DH)	1 960

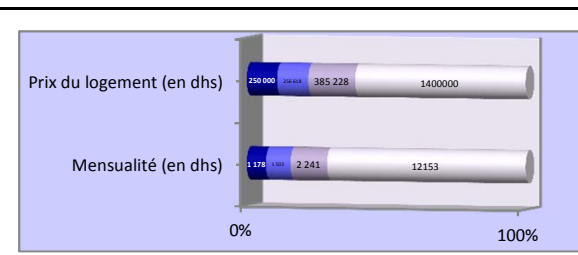
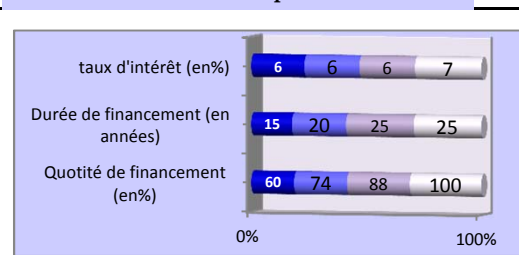
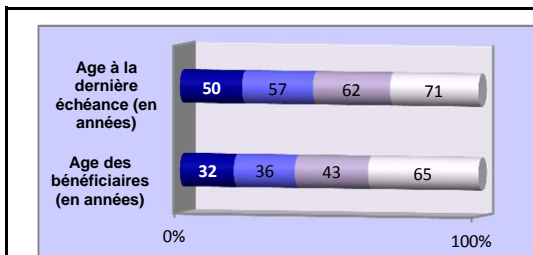
Données de production



Données Financières



Distribution de la production



Faits marquants

- Légère hausse de la production du mois.
- 50% des prêts ont une quotité de financement supérieure à 74% .