

Marché secondaire des BDT

Ministère de l'Economie et des Finances
Direction du Trésor et des Finances Extérieures
DDI/SMS

Tableau de bord quotidien

1- Marché monétaire

Taux interbancaire

J-1	J	Ecart	Moyenne Depuis le début de l'année 2008
2,340%	2,312%	- 3 pb ▼	3,369%

Réserve monétaire (21/04 au 20/05) En MDH

Requise	Constituée en J	Ecart
55 407	56 008	+ 601 ▲

Interventions de BAM

	En MDH			
	Montant	Taux	Date Val.	Date éch.
Facilités de dépôt		2,25%		
Reprises de liquidité		2,50%		
Avances à 7 j	13 000	3,25%	15-mai	22-mai
Avances à 24 h		4,25%		

2- Marché secondaire

2-1- Volume traité sur le MS

2-1-1- Par nature d'opération

	En MDH					
	Ferme			Repo		
	J-1	J	Var.	J-1	J	Var.
Vol	204	116	- 88 ▼	14 237	18 208	+ 3 971 ▲
Nbr. de Transactions	5	3				

➤ Vol. moyen quotidien des transactions fermes en 2007 : 384 MDH

➤ Vol. moyen quotidien des transactions fermes en 2008 : 207 MDH ▼

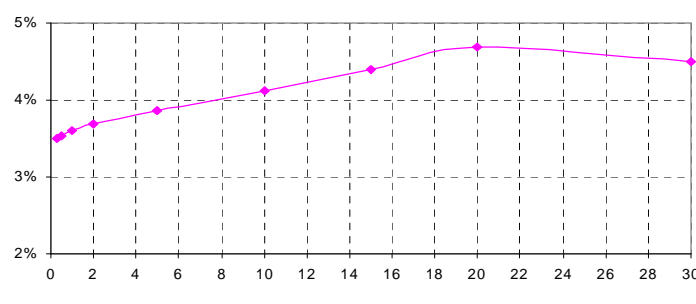
2-1-2- Transactions fermes par terme

	En MDH				
	J-1		J		Ecart
	Vol.	%	Vol.	%	
CT	-	-	61	53%	-
MT	204	100%	55	47%	-149
LT	-	-	-	-	-

2-2-Taux du marché secondaire

2-2-1-Maturités traitées

Lignes	Maturité résiduelle	TMP
BDT à 5 ans 4,5%	11 mois et 20 jours	3,602%
BDT à 10 ans 5,85%	4 ans et 7 mois	3,887%



2-2-2- Courbe des taux estimés

13 s	26 s	52 s	2 ans	5 ans	10 ans	15 ans	20 ans	30 ans
3,518%	3,502%	3,602%	3,692%	3,904%	4,120%	4,401%	4,682%	4,491%

3- Faits marquants

- ⊗ Baisse des transactions fermes sur le marché secondaire.
- ⊗ Poursuite de la baisse des taux JJ interbancaires pour la troisième journée consécutive.