

المؤشرات الماكرو اقتصادية (1)			
معدل نمو الناتج الداخلي الخام (أساس 1998)	2009 (ت)	2008	2007
	5,3	5,6	2,7
المبادلات الخارجية (بمليون درهم) (2)			
	2009	نوفمبر 2008	نوفمبر 2007
الواردات الإجمالية	-18,9	264 446	326 042
الطاقة و زيوت التشحيم	-25,4	54 244	72 715
النفط	-44,1	17 166	30 683
مواد التجهيز	-6,9	66 717	71 657
القمح	-56,2	5 441	12 428
الصادرات الإجمالية	-28,2	111 849	155 740
أنصاف المواد	-42,6	30 535	53 172
الفوسفات و مشتقاته	-63,6	18 757	51 460
رصيد الميزان التجاري	-10,4	-152 597	-170 302
نسبة تغطية الصادرات للواردات (%)		42,3	47,8
تحويلات المغاربة القاطنين بالخارج	-5,3	50 238	53 072
مداخيل الأسفار	-5,0	52 799	55 551
الاستثمارات والقروض الأجنبية الخاصة	-26,1	26 079	35 291

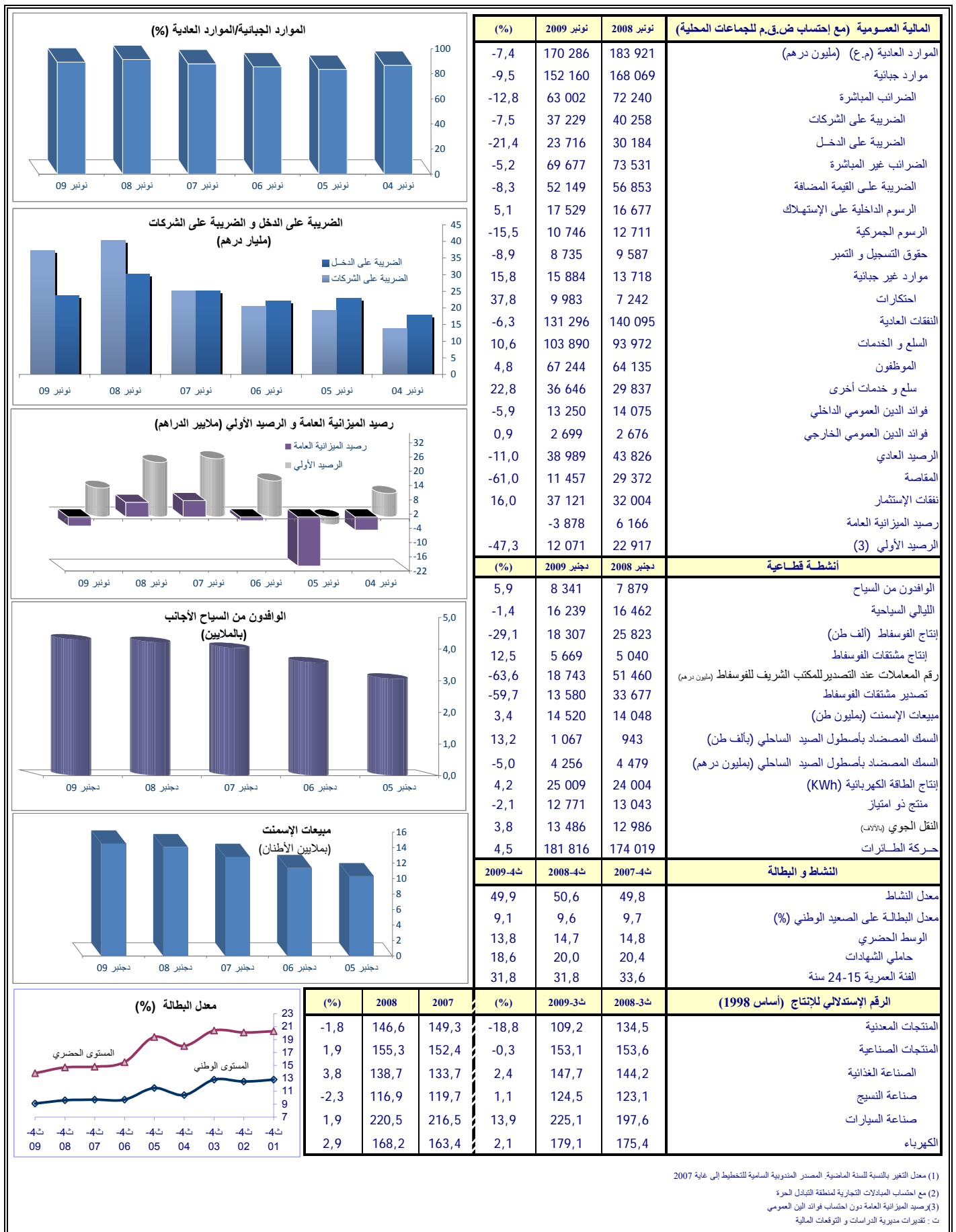
النقد (بمليون درهم)			
	2009	دجنبر 2008	دجنبر 2007
المجموع النقدي M3	4,5	747 036	714 668
الموجودات الخارجية الصافية	-3,6	189 391	196 453
الديون على الخزينة	6,0	85 470	80 621
القروض المقدمة للإقتصاد	9,1	585 253	536 200
بما في ذلك قروض الأبنك :	9,3	579 221	529 796
لقطاع البناء و العمار	12,8	172 296	152 811
للتجهيز	29,1	125 077	96 888
للإستهلاك	18,8	29 810	25 086

البورصة			
	2009	دجنبر 2008	دجنبر 2007
مازي	-4,9	10 444	10 984
ماديكس	-6,6	8 464	9 061
حجم المعاملات (بمليون درهم)	-41,2	127 948	217 736

الرقم الإستهلاكي للأثمان عند الإستهلاك (أساس 2006) (3)			
	2009	دجنبر 2008	دجنبر 2007
الرقم الإستهلاكي للأثمان عند الإستهلاك	1,0	107,4	106,3
المواد الغذائية	1,0	113,0	111,9
المواد غير الغذائية	0,9	103,3	102,4

سعر الصرف بالنسبة للدرهم			
	2009	دجنبر 2008	دجنبر 2007
أورو	1,4	11,34	11,18
دولار أمريكي	-6,5	7,77	8,31

معدلات الفائدة (متوسط الإصدارات السنوي)			
	2009	2008	أساس 100
الإكتتاب في أنينات الخزينة (بالمزايدة) 13 أسبوع	-24	3,28	3,52
26 أسبوع	-20	3,49	3,69
52 أسبوع	-30	3,47	3,77
سنتين	-4	3,64	3,68



(1) معدل التغير بالنسبة للسنة الماضية. المصدر: المندوبية السامية للتخطيط إلى غاية 2007
(2) مع احتساب المبادلات التجارية لمنطقة التبادل الحرة
(3) رصيد الميزانية العامة دون احتساب قوائد الدين العمومي
ت : تقديرات مديرية الدراسات و التوقعات المالية

مديرية الدراسات و التوقعات المالية

وزارة الإقتصاد و المالية، الحي الإداري، مدخل "د"، شالة، الرباط

الهاتف 537.67.74.62/29 (+212) فاكس 537.67.74.54 الموقع على الأنترنت: <http://www.finances.gov.ma/depf/depf.htm>